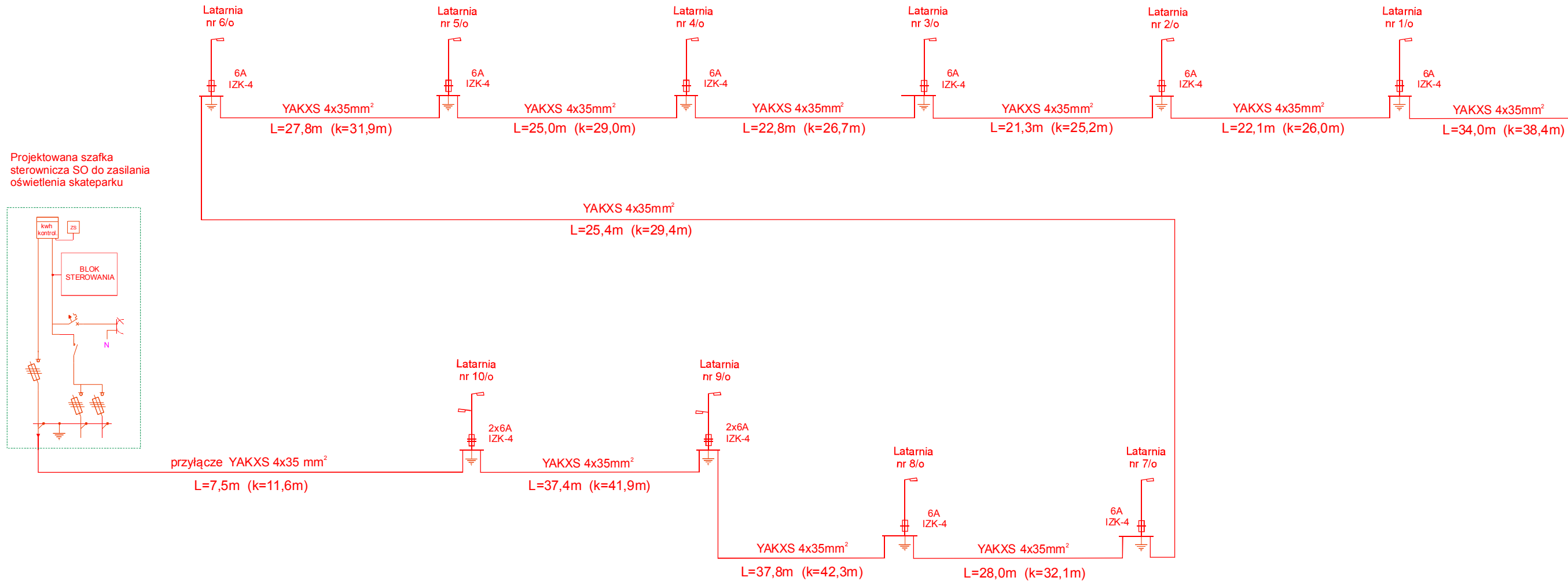


SZYBKIE WYŁĄCZENIE ZASILANIA

stacja transformatorowa
Głuchołazy Rzeźnia
S7-0176 / 400 kVA



UKŁAD SIECIOWY TN - C



LEGENDA :

LATARNIE NR 1/o - 7/o		oprawa oświetleniowa ISKRA LED PROG 36W 4000K optyka DW słup SAL-60 z wysięgnikiem WR-10/1/0,85/5 - kolor antracyt CI-78 uziemienie słupa $R \leq 30 \Omega$
LATARNIE NR 8/o		oprawa oświetleniowa CUDDLE LED 72W 4000K optyka T4 słup SAL-9 WŁ 1/1,5/3,2/10 - kolor antracyt CI-78 uziemienie słupa $R \leq 30 \Omega$
LATARNIE NR 9/o - 10/o		oprawa oświetleniowa CUDDLE LED 72W 4000K optyka T4 oprawa oświetleniowa ISKRA LED PROG 24W 4000K optyka SP słup SAL-9 WŁ 1/1,5/3,2/10 + WR 10/1,0/5,0/0 - kolor antracyt CI-78 uziemienie słupa $R \leq 30 \Omega$

DŁUGOŚĆ TRASY KABLOWEJ - 289,1 m.
DŁUGOŚĆ KABLA YAKXS 4x35mm² - 334,5 m.
LATARNIE OŚWIETLENIOWE - 10 szt.

JEDNOSTKA PROJEKTOWA	Temat proj.	Oświetlenie drogowe ulic: Kościuszki i Opolskiej w Głuchołazach - etap I	
ELTRIX spółka jawna 48-300 NYSA ul. Wyspiańskiego 5-7 tel. 433-76-44, 435-51-19 	Temat rys.	Schemat ideowy zasilania	
	Inwestor	Gmina Głuchołazy 48-340 Głuchołazy ul. Rynek 15	
	Projektant	Józef Radomański	Data : styczeń 2018r.
	Opracował	Dariusz Iżycki	Rys. nr: 4/1