

PROJEKT ZAGOSPODAROWANIA DZIAŁKI 1:500

GLUCHOŁAZY, DZIAŁKA NR 703, 701/13, 700/2, 699/2, 672/5

Województwo: opolskie

Powiat: nyski

Jednostka ewidencyjna: Glucholazy - miasto

Obręb ewidencyjny: GLUCHOŁAZY

Powiatowy Ośrodek Dokumentacji
Geodezyjnej i Kartograficznej
w Nysie
48-300 Nysa, ul. Parkowa 4
tel.: 77 408 51 00, 77 408 51 29

Podlega się zgodność niniejszy zasobu geodezyjnego i kartograficznego	
Organ prowadzący niniejszy zasób geodezyjny i kartograficzny	STAROSTA NYSKI
Nazwa miejsca, gminy	M. JASADNICA
Identyfikator ewidencyjny materiału zasobu	PL. 26.4.75
Data wykonania kopii	12.03.2020
Imię, nazwisko i podpis osoby reprezentującej organ	Z up. STAROSTY

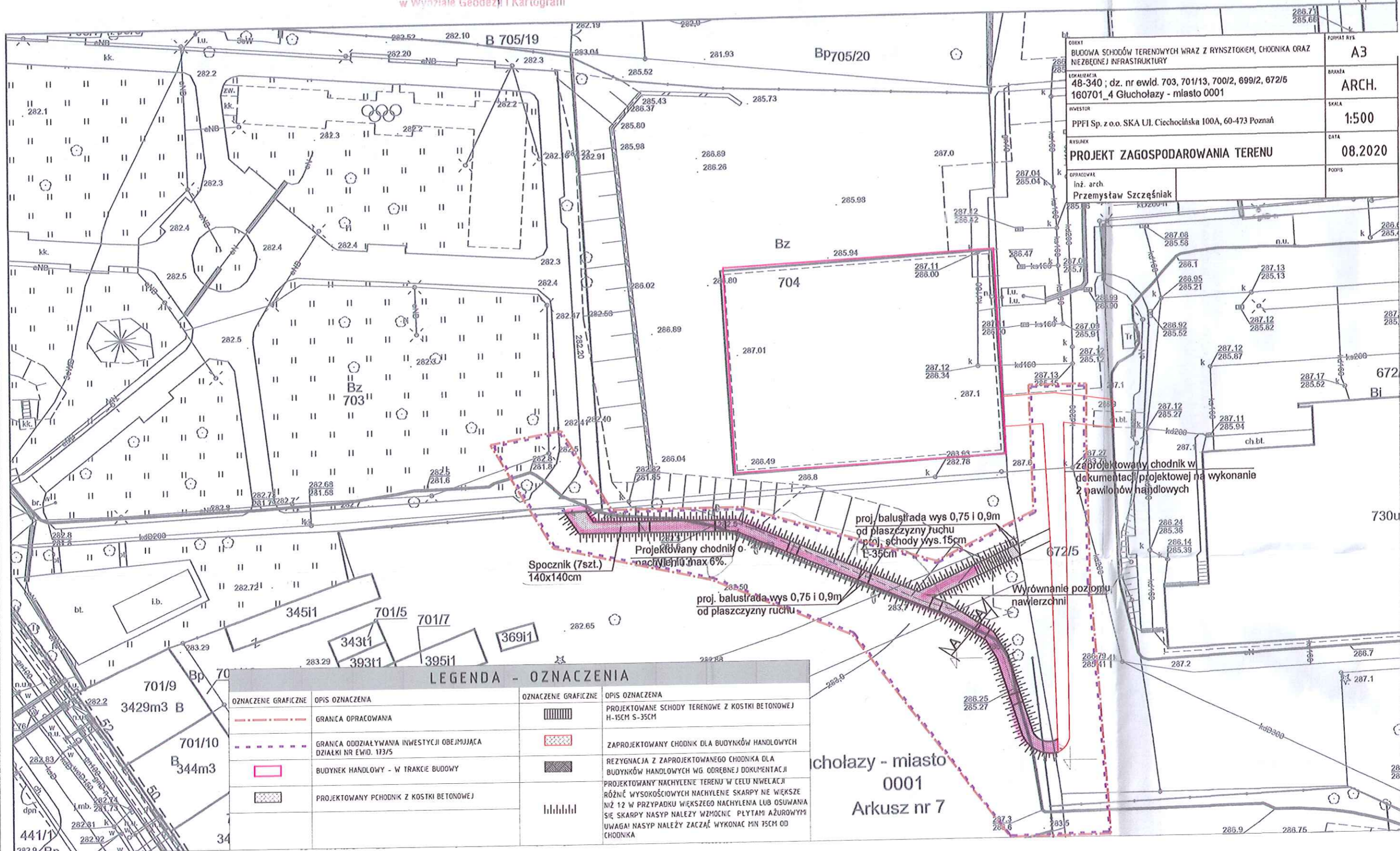
Niniejsza mapa nie służy
do celów projektowych

Identyfikator GK.6642.....695.1010.75

mgr Joanna Bosak
INSPEKTOR
w Wydziale Geodezji i Kartografii

Mapa zasadnicza

Skala 1:500



OBIEKT	BUDOWA SCHODÓW TERENOWYCH WRAZ Z RYNSZTOKIEM, CHODNIKA ORAZ NEZBĘDNEJ INFRASTRUKTURY	FORMAT RYS	A3
LOKALIZACJA	48-340 ; dz. nr ewid. 703, 701/13, 700/2, 699/2, 672/5 160701_4 Glucholazy - miasto 0001	BRANŻA	ARCH.
INWESTOR	PPFI Sp. z o.o. SKA Ul. Ciecchocińska 100A, 60-473 Poznań	SKALA	1:500
RYSIANEK	PROJEKT ZAGOSPODAROWANIA TERENU	DATA	08.2020
OPRACOWAŁ	Inż. arch. Przemysław Szczęśniak	POSIPEL	

LEGENDA - OZNACZENIA

OZNACZENIE GRAFICZNE	OPIS OZNACZENIA	OZNACZENIE GRAFICZNE	OPIS OZNACZENIA
---	GRANICA OPRACOWANA		PROJEKTOWANE SCHODY TERENOWE Z KOSTKI BETONOWEJ H-15CM S-35CM
- - - - -	GRANICA ODDZIAŁYWANIA INWESTYCJI OBEJMĄCA DZIAŁKI NR EWID. 113/5	▨	ZAPROJEKTOWANY CHODNIK DLA BUDYNKÓW HANDLOWYCH
▭	BUDYNEK HANDLOWY - W TRAKCIE BUDOWY	▨	REZYGNACJA Z ZAPROJEKTOWANEGO CHODNIKA DLA BUDYNKÓW HANDLOWYCH WG ODREBNEJ DOKUMENTACJI
▨	PROJEKTOWANY CHODNIK Z KOSTKI BETONOWEJ		PROJEKTOWANE NACHYLENIE TERENU W CELU NIWELACJI RÓŻNIE WYSOKOŚCIOWYCH NACHYLENIE SKARPY NIE WIĘKSZE NIŻ 12 W PRZYPADKU WIĘKSZEGO NACHYLENIA LUB OSUWANIA SIĘ SKARPY NASYP NALEŻY ZACZĄĆ WYKONAĆ MIN 15CM OD CHODNIKA

Glucholazy - miasto
0001
Arkusz nr 7